

Asalite Premium IP65 Triproof Fixture

Asalite Prémium IP65 Por- és
Páramentes Armatúra



USER
MANUAL

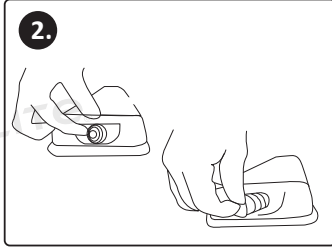
Asalite Prémium IP65 Por-és Páramentes Armatúra

Termékkód	Méret	Feszültség	Foglat	Üzemi hőmérséklet	Garancia (év)	IP Védettség	Dimmelhető	EAN kód
ASAL0155	1260x105x85mm	AC220-240V 50/60Hz	G13	-30 °C- +70 °C	2	65	NEM	5999565663261
ASAL0217	660x105x85mm	AC220-240V 50/60Hz	G13	-30 °C- +70 °C	2	65	NEM	5999565664572
ASAL0218	1560x105x85mm	AC220-240V 50/60Hz	G13	-30 °C- +70 °C	2	65	NEM	5999565664619

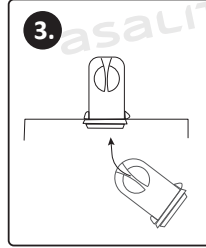
TELEPÍTÉS



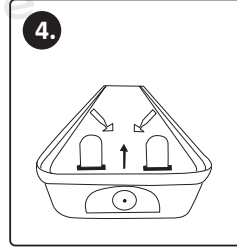
Áramtalanítsa a felszerelés megkezdése előtt!



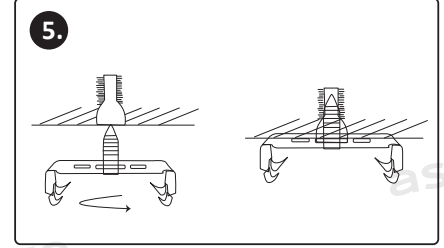
Rögzítse a tömszelencét.



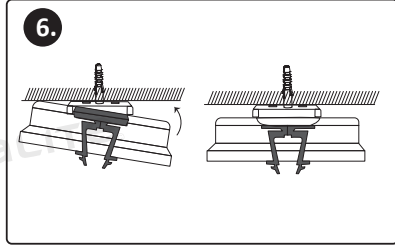
Szerelje fel a lámpa-tartót.



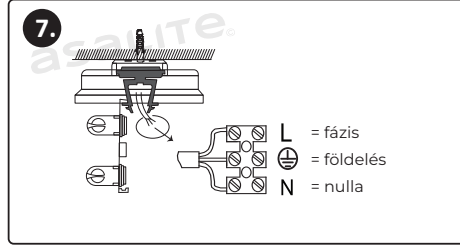
Szerelje fel az elektromos berendezés tábláját.



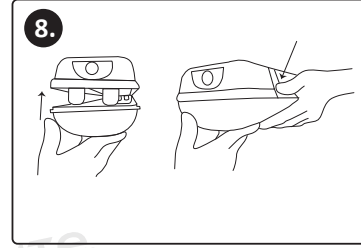
A szerelési felületen fúrjon lyukakat, rögzítse a tipliket, csavarokat és a gyűrűket.



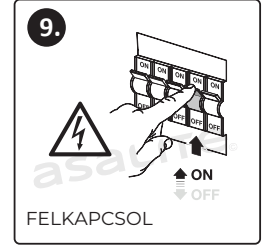
Rögzítse mindkét oldalát a tökéletes csatlakozáshoz.



Csatlakoztassa a kábeleket.

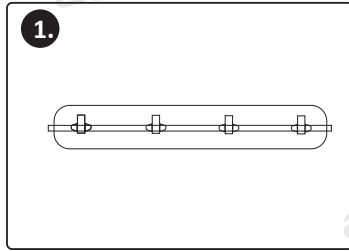


Instalálja a búrát és rögzítse a klipszeket.

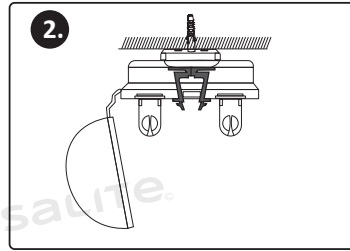


Visszakapcsolhatja az áramot!

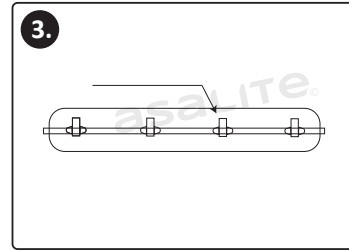
FÉNYCSŐ KICSERÉLÉSE



Nyissa ki a klipszeket.



Hagyja nyitva a búrát, szerelje fel és cserélje ki a fénycsövet.



Rögzítse a búrát a klipszek segítségével. Ha az összes klipszet a helyére pattintotta, a búra megfelelően rögzítve van.

FONTOS BIZTONSÁGI UTASÍTÁSOK!

- A termék ellenőrzése és javítása villanyszerelő által ajánlott!
- Távolítson el minden csomagolást felszerelés előtt!
- Ne lépje túl a névleges feszültségi szintet!
- A telepítés megkezdése előtt mindig kapcsolja ki az áramot!
- Egyes országokban az elektromos szerelési munkálatokat csak felhatalmazott villanyszerelő végezheti.

FONTOS INFORMÁCIÓ!

- Tartsa meg a vásárlásról szóló számlát a garanciáért.
- Nem vállalunk ingyenes garanciát: Rossz feszültség használata és helytelen felhelyezés esetén. Magán javítás vagy módosítás esetén. Rossz eszközök használata esetén. Szállítás vagy más balesetek sérülései esetén.

KARBANTARTÁS

Tisztítsa és ellenőrizze a terméket fél évente! Előbb nedves,puha kendővel,majd száraz kendővel törölje át a búrát! Elektromos részeit ne törölje! A sérülések elkerülése végett ne törölje le etanollal vagy benzinnel!

VIGYÁZAT!

A termék nem megfelelő telepítése áramütés veszéllyel járhat!

MI VAN A DOBOZBAN?

Rögzítő elemek
1x Armatúra
1x Használati útmutató

Asalite Premium IP65 Triproof Fixture

Product code	Product size	Network	Socket	Operating temperature	Warranty (year)	IP Protection	Dimmable	EAN code
ASAL0155	1260x105x85mm	AC220-240V 50/60Hz	G13	-30 °C- +70 °C	2	65	NO	5999565663261
ASAL0217	660x105x85mm	AC220-240V 50/60Hz	G13	-30 °C- +70 °C	2	65	NO	5999565664572
ASAL0218	1560x105x85mm	AC220-240V 50/60Hz	G13	-30 °C- +70 °C	2	65	NO	5999565664619

INSTALLATION

1. Turn the power off before installation!

2. Fix the stuffing box.

3. Install lamp holder.

4. Set up the electrical equipment board.

5. Drill a hole in the mounting surface, fix the dowels, screws and rings.

6. Secure both sides for a perfect connection.

7. Connect the cables.
L = phase
⊕ = ground
N = neutral

8. Install the cover and fix the clips.

9. You can turn on the power!

REPLACING THE TUBE

1. Open the clips.

2. Leave the cover open, install and replace the fluorescent tube.

3. Fix the cover using the clips. When all the clips are snapped into place, the cover is properly secured.

IMPORTANT SAFETY INSTRUCTIONS!

- Install, check and repair should be done by an electrician!
- Take out all the packaging before installation!
- Do not exceed the rated voltage range!
- Always turn off the power before starting installation!
- In some countries, electrical installation work may only be carried out by an authorized electrician.

IMPORTANT INFORMATION!

- Keep the purchase receipt for the warranty.
- We do not offer free warranty: Wrong voltage usage and incorrect installation. Self repair or modify. Usage of incorrect accessories, tools. Transportation or other accident damage.

MAINTENANCE

Clean and inspect every 6 months! Wipe the cover with damp soft cloth then dry cloth! Do not wipe the electric components! Do not wipe with ethanol or gasoline to avoid damage!

CAUTION!

Improper installation of the product may result in risk of electric shock!

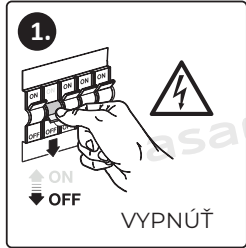
WHAT'S IN THE BOX?

- Fixing elements
- 1x Triproof fixture
- 1x User manual

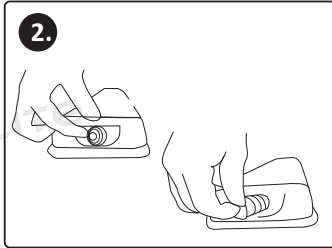
Asalite Premium IP65 prachotesná a parotesná armatúra

Kód produktu	Veľkosť produktu	Napätie	Zásuvka	Prevádzková teplota	Záruka (rok)	IP Ochrana	Nastaviteľný jas	Kód EAN
ASAL0155	1260x105x85mm	AC220-240V 50/60Hz	G13	-30 °C - +70 °C	2	65	NIE	5999565663261
ASAL0217	660x105x85mm	AC220-240V 50/60Hz	G13	-30 °C - +70 °C	2	65	NIE	5999565664572
ASAL0218	1560x105x85mm	AC220-240V 50/60Hz	G13	-30 °C - +70 °C	2	65	NIE	5999565664619

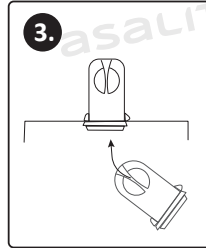
INŠTALÁCIA



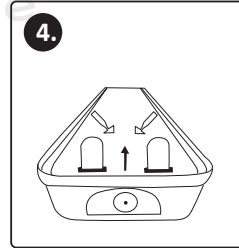
Pred začatím inštalácie odpojte napájanie!



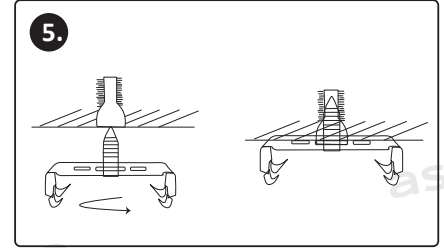
Upevnite žlazu.



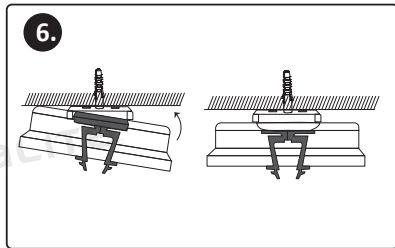
Nainštalujte držiak lampy.



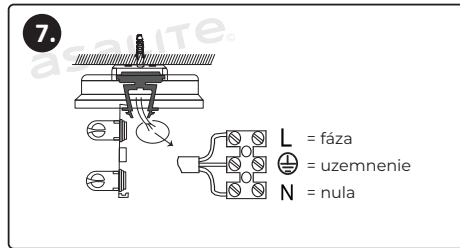
Nastavte dosku elektrického zariadenia.



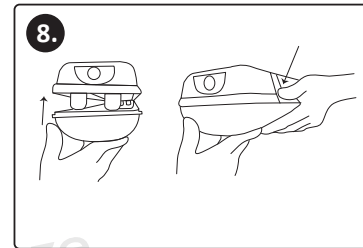
Do montážnej plochy vyvrtajte otvor, upevnite hmoždinky, skrutky a krúžky.



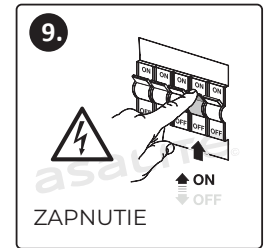
Pre dokonalé spojenie upevnite obe strany.



Prípojte káble.

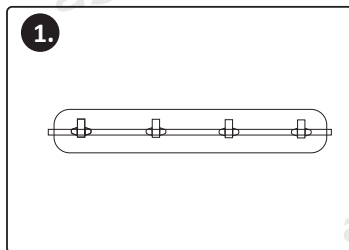


Nainštalujte kryt a upevnite svorky.

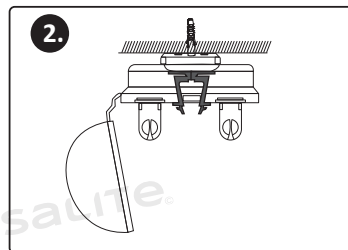


Môžete znova zapnúť napájanie!

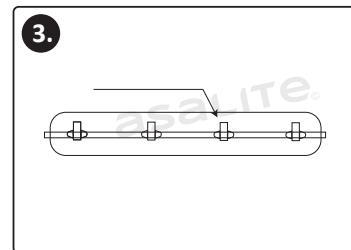
VÝMENA ŽIARIVKOVEJ TRUBICE



Otvárajte klipy.



Nechajte kryt otvorený, nainštalujte a vymeňte žiarivku.



Upevnite kryt pomocou príchytiek. Keď sú všetky svorky zacvaknuté na svojom mieste, kryt je správne zaistený.

DÔLEŽITÉ BEZPEČNOSTNÉ POKYNY!

- Odporúča sa kontrola a oprava výrobku elektrikárom!
- Pred inštaláciou odstráňte všetky obaly!
- Neprekračujte menovité napätie!
- Pred začatím inštalačných prác vždy vypnite prívod elektrického prúdu!
- V niektorých krajinách môžu elektroinštalačné práce vykonávať iba autorizovaní elektrikári.

DÔLEŽITÁ INFORMÁCIA!

- Uschovajte si doklad o kúpe na záruku.
- Neponúkame bezplatné záruky: V prípade použitia nesprávneho napätia a nesprávnej inštalácie. V prípade súkromnej opravy alebo úpravy. Pri použití nesprávnych nástrojov. V prípade poškodenia spôsobeného prepravou alebo inými nehodami.

ÚDRŽBA

Čistite a kontrolujte výrobok každých šesť mesiacov! Kryt utrite vlhkou mäkkou handričkou a potom suchou handričkou! Neutierajte elektrické časti! Aby ste zabránili poškodeniu, neotierajte etanolom alebo benzínom!

POZOR!

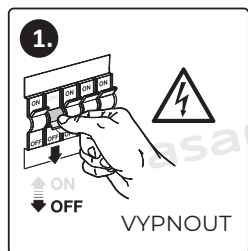
Nesprávna inštalácia produktu môže viesť k riziku úrazu elektrickým prúdom!

ČO JE V KRABICI?

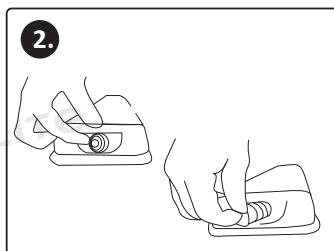
Upevňovacie prvky
1x Armatúra
1x Návod na používanie

Armatury Asalite Premium IP65 odolné proti prachu a parám

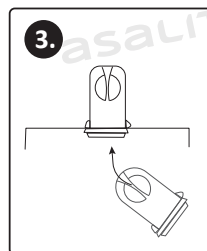
Kód produktu	Velikost produktu	Napětí	Zásuvka	Provozní teplota	Záruka (rok)	IP Ochrana	Ize regulovat	Kód EAN
ASAL0155	1260x105x85mm	AC220-240V 50/60Hz	G13	-30 °C- +70 °C	2	65	NE	5999565663261
ASAL0217	660x105x85mm	AC220-240V 50/60Hz	G13	-30 °C- +70 °C	2	65	NE	5999565664572
ASAL0218	1560x105x85mm	AC220-240V 50/60Hz	G13	-30 °C- +70 °C	2	65	NE	5999565664619

INSTALACE


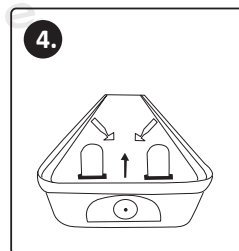
Před zahájením instalace odpojte napájení!



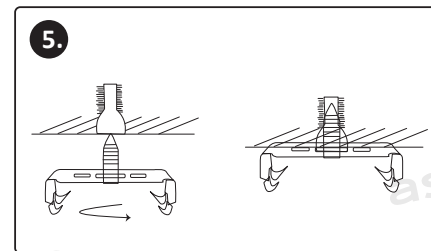
Upevněte žlázu.



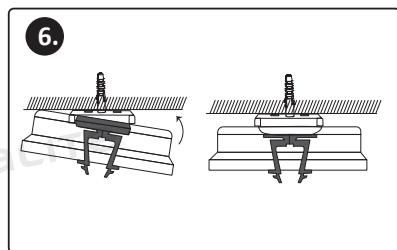
Nainstalujte držák lampy.



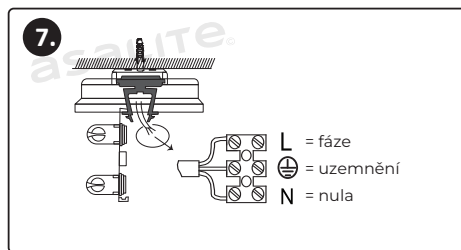
Namontujte desku elektrického vybavení.



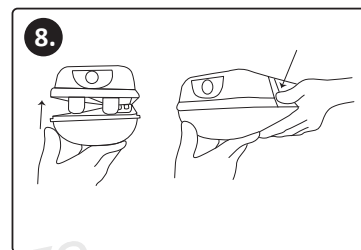
Vyvrtejte otvor na montážní ploše, upevněte hmoždinky, šrouby a kroužky.



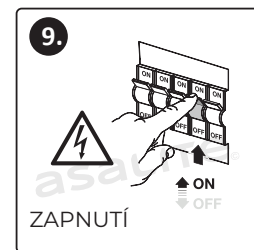
Pro dokonalé spojení připojte obě strany.



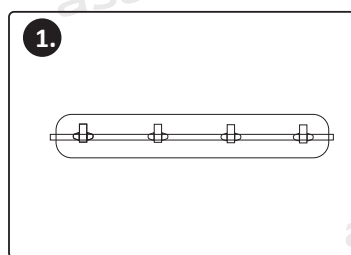
Připojte kabely.



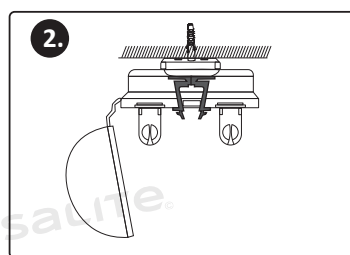
Nainstalujte kryt a upevněte svorky.



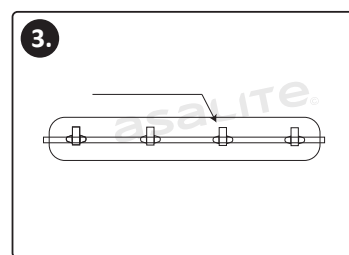
Můžete znovu zapnout napájení!

VÝMĚNA SVĚTLNÁ TRUBICE


Otevřete klipy.



Nechte kryt otevřený, nainstalujte a vyměňte zářivku.



Upevněte kryt pomocí spon. Když jsou všechny spony zaklapnuty na místo, kryt je správně zajištěn.

DŮLEŽITÁ BEZPEČNOSTNÍ POKYNY!

- Doporučuje se kontrola a oprava výrobku elektrikářem!
- Před instalací odstraňte všechny obaly!
- Nepřekračujte jmenovité napětí!
- Před zahájením instalačních prací vždy vypněte přívod elektrického proudu!
- V některých zemích smí elektroinstalační práce provádět pouze autorizovaný elektrikář.

DŮLEŽITÁ INFORMACE!

- Uchovejte si doklad o koupi pro záruku.
- Nenabízíme bezplatnou záruku: V případě použití nesprávného napětí a nesprávné instalace. V případě soukromé opravy nebo úpravy. Při použití nesprávných nástrojů. V případě poškození způsobeného přepravou nebo jinými nehodami.

ÚDRŽBA

Každých šest měsíců výrobek vyčistěte a zkontrolujte! Kryt otřete vlhkým měkkým hadříkem a poté suchým hadříkem! Neotírejte elektrické části! Neotírejte etanolem nebo benzínem, aby nedošlo k poškození!

POZOR!

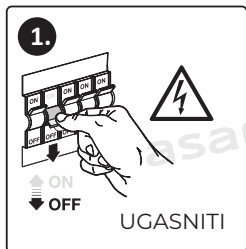
Nesprávná instalace výrobku může mít za následek riziko úrazu elektrickým proudem!

CO JE V KRABICI?

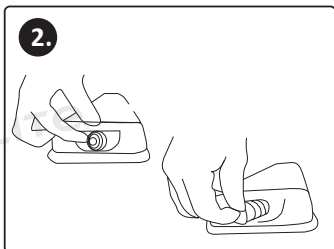
Upevňovací prvky
1x Armatura
1x Návod k použití

Asalite Premium IP65 armatura brez prahu in meglice

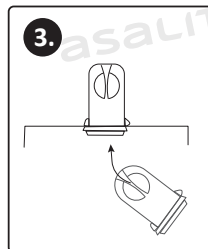
Koda izdelka	Velikost izdelka	Napetost	Vtičnica	Delovna temperatura	Garancija (leto)	IP Zaščita	Nastavljiva svetlost	Koda EAN
ASAL0155	1260x105x85mm	AC220-240V 50/60Hz	G13	-30 °C- +70 °C	2	65	NE	5999565663261
ASAL0217	660x105x85mm	AC220-240V 50/60Hz	G13	-30 °C- +70 °C	2	65	NE	5999565664572
ASAL0218	1560x105x85mm	AC220-240V 50/60Hz	G13	-30 °C- +70 °C	2	65	NE	5999565664619

NAMESTITEV


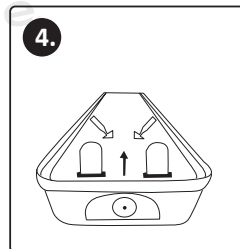
Pred začetkom namestitve odklopite napajanje!



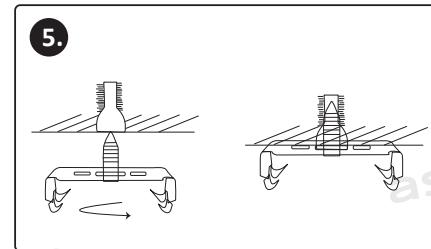
Pritrdite žlezo.



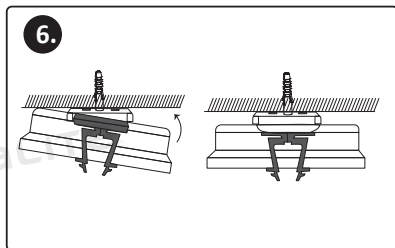
Namestite nosilec svetilke.



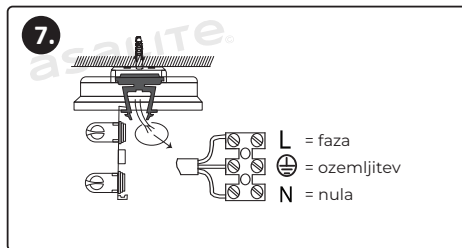
Namestite ploščo za električno opremo.



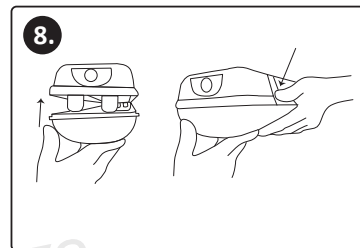
Na montažni površini izvrtajte luknjo, pritrdite moznike, vijake in obroče.



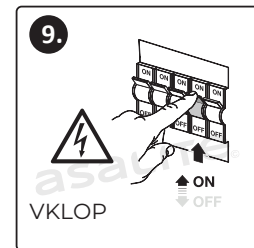
Za popolno povezavo pritrdite obe strani.



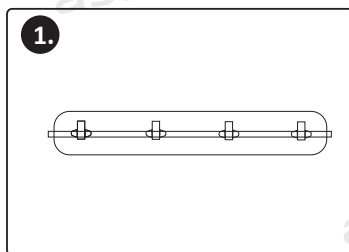
Povežite kable.



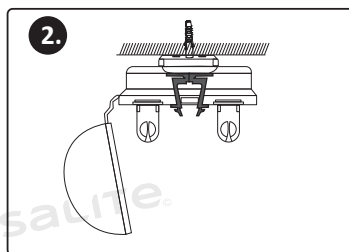
Namestite pokrov in pritrdite sponke.



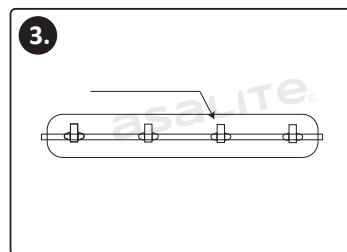
Lahko ponovno vklopite napajanje!

SVETLOBNA CEV ZAMENJAVA


Odprite sponke.



Pustite pokrov odprt, namestite in zamenjajte fluorescenčno cev.



S sponkami pritrdite pokrov. Ko so vse sponke zaskočene, je pokrov pravilno pritrjen.

POMEMBNA VARNOSTNA NAVODILA!

- Priporočamo pregled in popravilo izdelka s strani električarja!
- Pred namestitvijo odstranite vso embalažo!
- Ne prekoračite nazivne napetosti!
- Pred začetkom inštalacijskih del vedno izključite napajanje v vezju!
- V nekaterih državah lahko električno inštalacijo izvaja samo pooblaščen izvajalec električne energije.

POMEMBNA INFORMACIJA!

- Shranite račun za garancijo.
- Ne ponujamo brezplačnih garancij: V primeru uporabe napačne napetosti in nepravilne namestitve. V primeru zasebnega popravila ali spremembe. Pri uporabi napačnih orodij. V primeru škode zaradi transporta ali drugih nesreč.

VZDRŽEVANJE

Izdelek očistite in preverite vsakih šest mesecev! Pokrov obrišite z vlažno mehko krpo in nato s suho krpo! Ne brisajte električnih delov! Ne brišite z etanolom ali bencinom, da ne pride do poškodb!

POZOR!

Nepravilna namestitev izdelka lahko povzroči nevarnost električnega udara!

KAJ JE V ŠKATLI?

Pritrdilni elementi
1x Armatura
1x Navodila za uporabo



Asalite Lighting Ltd. potrjuje, da so naši izdelki izdelani v skladu z evropskimi standardi in direktivami.



Za notranjo in unanjo uporabo.

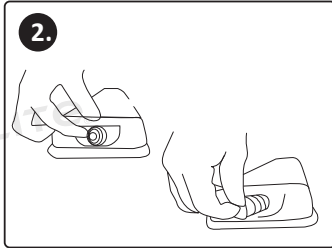
Asalite Premium IP65 armatura bez prašine i magle

Šifra proizvoda	Veličina proizvoda	Električni napon	Utičnica	Radna temperatura	Jamčiti (godina)	IP zaštita	Podesiva svjetlina	EAN kod
ASAL0155	1260x105x85mm	AC220-240V 50/60Hz	G13	-30 °C- +70 °C	2	65	NE	5999565663261
ASAL0217	660x105x85mm	AC220-240V 50/60Hz	G13	-30 °C- +70 °C	2	65	NE	5999565664572
ASAL0218	1560x105x85mm	AC220-240V 50/60Hz	G13	-30 °C- +70 °C	2	65	NE	5999565664619

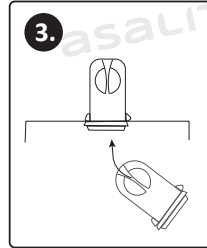
MONTAŽA



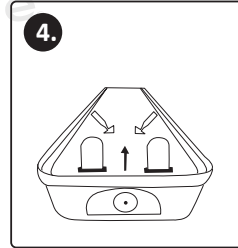
Isključite struju prije početka instalacije!



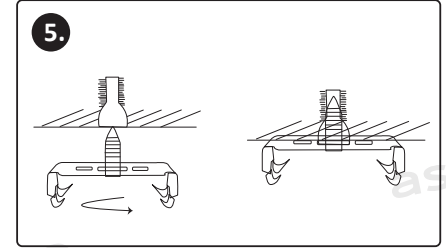
Pričvrstite žlijezdu.



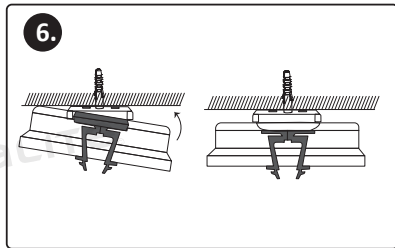
Ugradite držač svjetiljke.



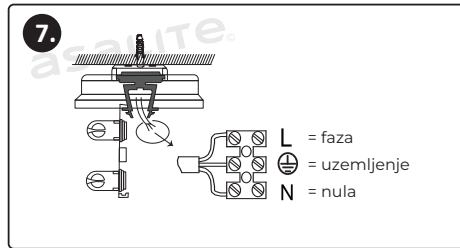
Postavite ploču električne opreme.



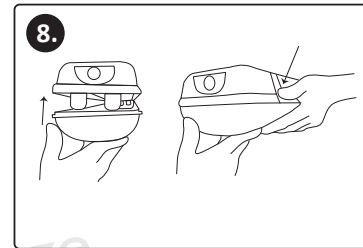
Izbušite rupu na montažnoj površini, pričvrstite tiple, vijke i prstenove.



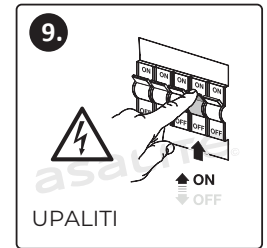
Pričvrstite obje strane za savršeno spajanje.



Spojite kabele.

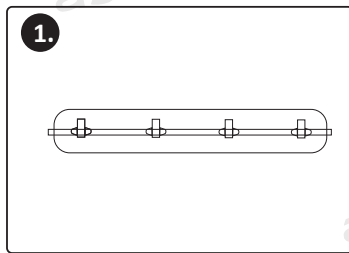


Postavite poklopac i popravite kopče.

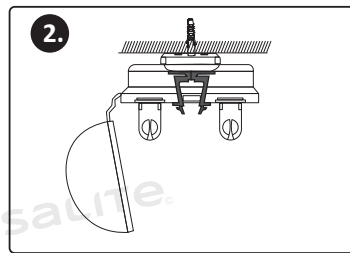


Možete ponovno uključiti struju!

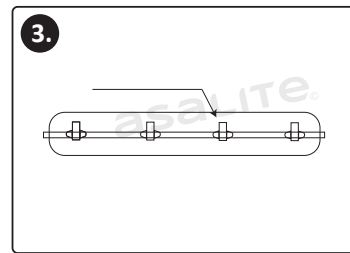
ZAMJENA FLUORESCENTNE CIJEVI



Otvorite isječke.



Ostavite poklopac otvorenim, postavite i zamijenite fluorescentnu cijev.



Pričvrstite poklopac pomoću kopči. Kada sve kopče sjednu na svoje mjesto, poklopac je ispravno pričvršćen.

VAŽNE SIGURNOSNE UPUTE!

- Preporuča se pregled i popravak proizvoda od strane električara!
- Uklonite svu ambalažu prije postavljanja!
- Prije početka instalacije uvijek isključite napajanje!
- U nekim zemljama elektroinstalacijski radovi može izvesti samo ovlaštenu električar.

VAŽNA INFORMACIJA!

- Čuvajte račun o kupnji za jamstvo.
- Ne nudimo besplatna jamstva: U slučaju korištenja pogrešnog napona i neispravne instalacije. U slučaju privatnog popravka ili modifikacije. Kada koristite pogrešne alate. U slučaju oštećenja uzrokovanih transportom ili drugim nezgodama.

ODRŽAVANJE

Očistite i provjerite proizvod svakih šest mjeseci! Obrišite pokrivati prvo mokrom, a zatim suhom krpom! Nemojte brisati električne komponente! Nemojte brisati etanolom ili benzin kako biste izbjegli oštećenje!

OPREZ!

Neispravna instalacija proizvoda može dovesti do opasnosti od strujnog udara!

ŠTO JE U KUTIJI?

Elementi za pričvršćivanje
1x Armatura
1x Korisnički priručnik

Asalite Premium IP65 raccordo a prova di polvere e vapore

Codice prodotto	Taglia del prodotto	Tensione	Presenza di corrente	Temperatura di esercizio	Garanzia (anno)	Grado di protezione IP	Dimmerabile	Codice EAN
ASAL0155	1260x105x85mm	AC220-240V 50/60Hz	G13	-30 °C- +70 °C	2	65	NON	5999565663261
ASAL0217	660x105x85mm	AC220-240V 50/60Hz	G13	-30 °C- +70 °C	2	65	NON	5999565664572
ASAL0218	1560x105x85mm	AC220-240V 50/60Hz	G13	-30 °C- +70 °C	2	65	NON	5999565664619

INSTALLAZIONE

1. Spegner l'alimentazione prima dell'installazione!

2. Fissare il passacavo.

3. Installare il portalam-pada.

4. Installare la scheda delle apparecchiature elettriche.

5. Praticare un foro nella superficie di montaggio, fissare i tasselli, le viti e gli anelli.

6. Fissare entrambi i lati per una connessione perfetta.

7. Collegare i cavi.
L = fase
⊕ = messa a terra
N = neutro

8. Installare il coperchio e fissare i fermi.

9. Puoi accendere l'alimentazione!

SOSTITUZIONE DEL TUBO FLUORESCENTE

1. Aprire i fermagli.

2. Lasciare il coperchio aperto, installare e sostituire il tubo fluorescente.

3. Fissare il coperchio con le clip. Una volta che tutte le clip sono scattate in posizione, il coperchio è fissato correttamente.

IMPORTANTI ISTRUZIONI DI SICUREZZA!

- L'installazione, il controllo e la riparazione devono essere eseguiti da un elettricista!
- Estrarre tutto l'imballaggio prima dell'installazione!
- Non superare il range di tensione nominale!
- Spegner sempre l'alimentazione prima di iniziare l'installazione!
- In alcuni paesi, i lavori di installazione elettrica possono essere eseguiti solo da un elettricista autorizzato.

INFORMAZIONI IMPORTANTI!

- Conserva la ricevuta di acquisto per la garanzia.
- Non offriamo garanzia gratuita: Utilizzo errato della tensione e installazione errata. Autoriparazione o modifica. Utilizzo di accessori, strumenti errati. Trasporto o altri danni causati da incidenti.

MANUTENZIONE

Pulire e controllare il prodotto ogni sei mesi! Pulire il coperchio con un panno morbido umido e poi con un panno asciutto! Non pulire i componenti elettrici! Non pulire con etanolo o benzina per evitare danni!

ATTENZIONE!

Un'installazione impropria del prodotto può comportare il rischio di scosse elettriche!


COSA C'È NELLA SCATOLA?

Elementi di fissaggio
1x Armatura
1x Istruzioni per l'uso

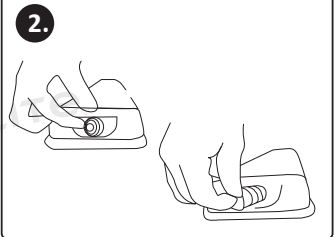
Asalite Premium IP65 Staub- und dampfsichere Armatur

Produktcode	Produktgröße	Stromspannung	Steckdose	Betriebs-temperatur	Garantie (jahr)	IP-Schutzart	Dimmbar	EAN code
ASAL0155	1260x105x85mm	AC220-240V 50/60Hz	G13	-30 °C- +70 °C	2	65	NEIN	5999565663261
ASAL0217	660x105x85mm	AC220-240V 50/60Hz	G13	-30 °C- +70 °C	2	65	NEIN	5999565664572
ASAL0218	1560x105x85mm	AC220-240V 50/60Hz	G13	-30 °C- +70 °C	2	65	NEIN	5999565664619

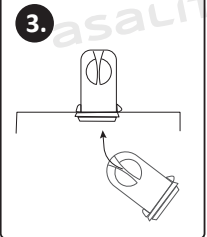
INSTALLIERUNG



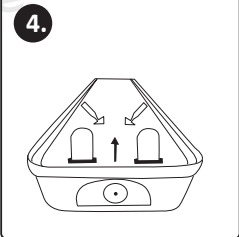
1. Schalten Sie den Strom vor der Installation aus!



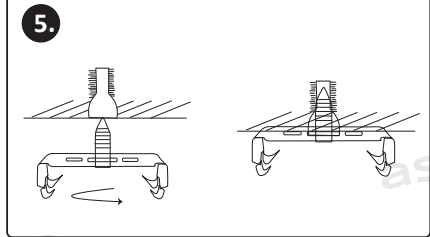
2. Befestigen Sie die Stopfbuchse.



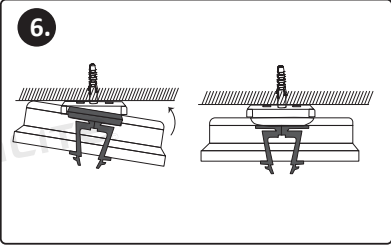
3. Bringen Sie die Lampenfassung an.



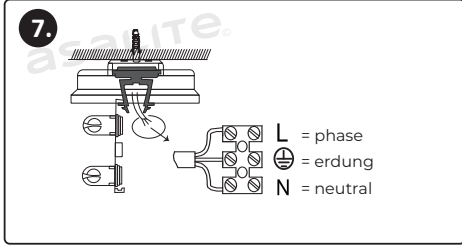
4. Installieren Sie die Schalttafel für elektrische Geräte.



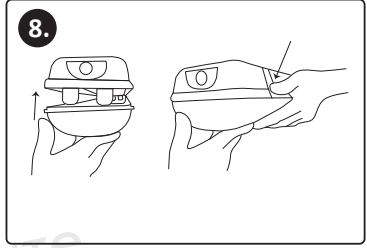
5. Bohren Sie ein Loch in die Montagefläche, befestigen Sie die Dübel, Schrauben und Ringe.



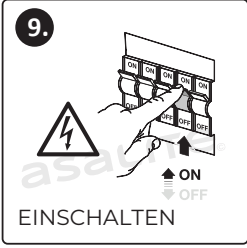
6. Befestigen Sie beide Seiten für eine perfekte Verbindung.



7. Schließen Sie die Kabel an.
L = phase
⊕ = erdung
N = neutral

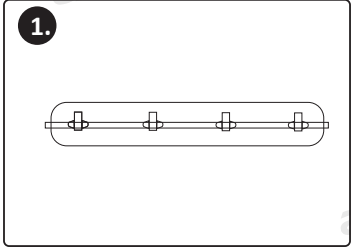


8. Bringen Sie die Abdeckung an und befestigen Sie die Clips.

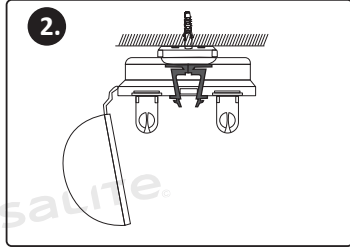


9. Sie können den Strom einschalten!

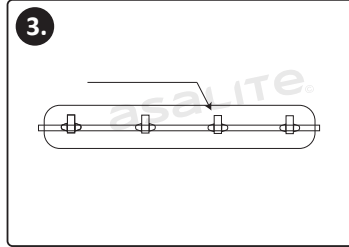
AUSWECHSELN DER LEUCHSTOFFRÖHRE



1. Öffnen Sie die Clips.



2. Lassen Sie die Abdeckung offen, installieren Sie die Leuchtstoffröhre und tauschen Sie sie aus.



3. Befestigen Sie die Abdeckung mit den Clips. Wenn alle Clips eingerastet sind, ist die Abdeckung ordnungsgemäß befestigt.

WICHTIGE SICHERHEITSAUWEISUNGEN!

- Die Installation, Überprüfung und Reparatur sollte von einem Elektriker durchgeführt werden!
- Nehmen Sie vor dem Einbau alle Verpackungen heraus!
- Der Nennspannungsbereich darf nicht überschritten werden!
- Schalten Sie vor der Installation immer den Strom ab!
- In einigen Ländern dürfen Elektroinstallationsarbeiten nur von einer autorisierten Elektrofachkraft durchgeführt werden.

WICHTIGE INFORMATIONEN!

- Bewahren Sie den Kaufbeleg für die Garantie auf.
- Wir bieten keine kostenlose Garantie: Falsche Spannungsnutzung und falsche Installation. Selbst reparieren oder modifizieren. Verwendung von falschem Zubehör, Werkzeugen. Transport- oder sonstige Unfallschäden.

WARTUNG

Reinigen und überprüfen Sie das Produkt alle sechs Monate! Wischen Sie die Abdeckung mit einem feuchten, weichen Tuch ab, dann mit einem trockenen Tuch! Wischen Sie nicht über die elektrischen Bauteile! Nicht mit Ethanol oder Benzin abwischen, um Schäden zu vermeiden!

VORSICHT!

Bei unsachgemäßer Installation des Produkts besteht die Gefahr eines Stromschlags!

WAS IST IN DER SCHACHTEL?

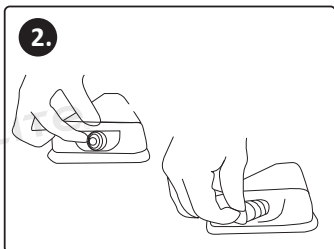
- Befestigungselemente
- 1x Armatur
- 1x Anweisungen für den Gebrauch

Armatură Asalite Premium IP65 fără praf și ceață

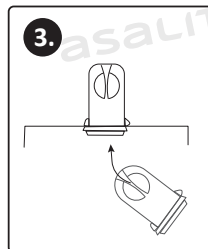
Codul produsului	Mărimea produsului	Tensiune	Priză	Temperatura de funcționare	Garanție (an)	Protecție IP	luminozitate reglabila	Cod EAN
ASAL0155	1260x105x85mm	AC220-240V 50/60Hz	G13	-30 °C- +70 °C	2	65	NU	5999565663261
ASAL0217	660x105x85mm	AC220-240V 50/60Hz	G13	-30 °C- +70 °C	2	65	NU	5999565664572
ASAL0218	1560x105x85mm	AC220-240V 50/60Hz	G13	-30 °C- +70 °C	2	65	NU	5999565664619

INSTALARE

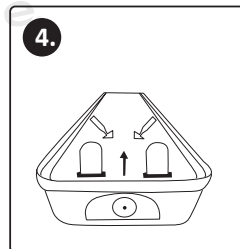

Oprii alimentarea înainte de instalare!



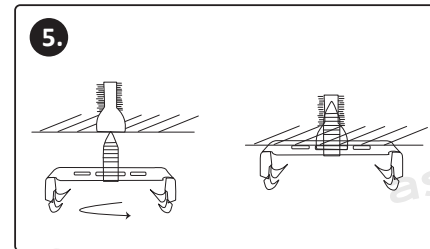
Reparați cutia de umplură.



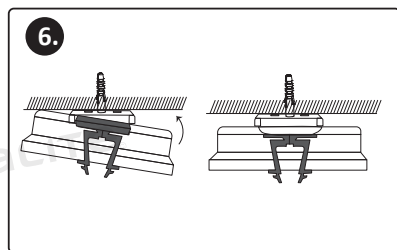
Instalați suportul lămpii.



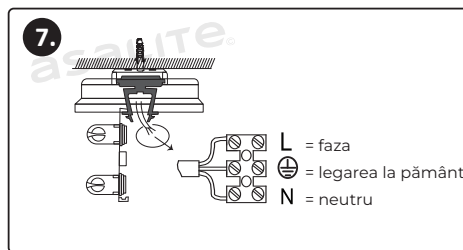
Configurați tabloul de echipamente electrice.



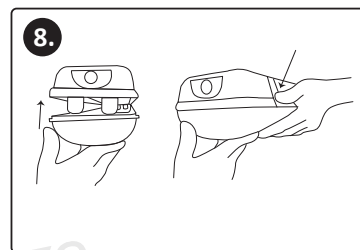
Faceți o gaură pe suprafața de montare, fixați diblurile, șuruburile și inelele.



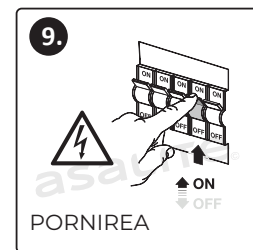
Fixați ambele părți pentru o conexiune perfectă.



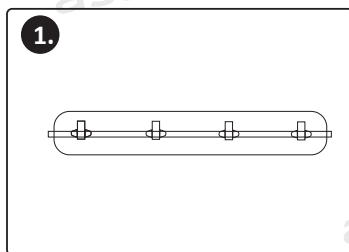
Conectați cablurile.



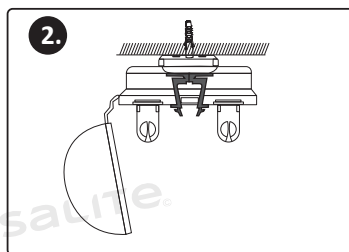
Instalați capacul și fixați clemele.



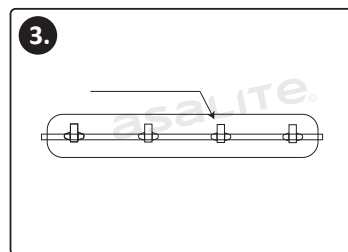
Poți da drumul la curent!

ÎNLOCUIREA TUBULUI FLUORESCENT


Deschideți clipurile.



Lăsați capacul deschis, instalați și înlocuiți tubul fluorescent.



Fixați capacul folosind clemele. Când toate clemele sunt fixate în poziție, capacul este fixat corespunzător.

IMPORTANTE INSTRUCȚIUNI DE SIGURANȚA!

- Instalarea, verificarea și repararea trebuie să fie efectuate de un electrician!
- Scoateți toate ambalajele înainte de instalare!
- Nu depășiți intervalul de tensiune nominală!
- Întrerupeți întotdeauna alimentarea cu energie electrică înainte de a începe instalarea!
- În unele țări, lucrările de instalare electrică pot fi efectuate numai de către un electrician autorizat.

INFORMAȚII IMPORTANTE!

- Păstrați chitanța de achiziție pentru garanția.
- Nu oferim garanție gratuită: Utilizarea greșită a tensiunii și instalarea incorectă. Auto-reparare sau modificare. Utilizarea accesoriilor, instrumentelor incorecte. Dau-ne cauzate de transport sau de alte accidente.

ÎNȚREȚINERE

Curățați și verificați produsul la fiecare șase luni! Ștergeți capacul cu o cârpă moale umedă, apoi cu o cârpă uscată! Nu ștergeți componentele electrice! Nu ștergeți cu etanol sau benzină pentru a evita deteriorarea!

ATENȚIE!

Instalarea necorespunzătoare a produsului poate duce la risc de electrocutare!

CE ESTE ÎN CUTIE?

Elemente de fixare
1x Armatură
1x Instrucțiuni de utilizare

Asalite Lighting Kft.

Telefon: +36 70 433 3200

E-mail: info@asalite.com

Székhely: 4033 Debrecen,
Vak Bottyán u. 22/A.

Telephely/Raktár:
4002, Külső Kassai út 57.
Debrecen, Hungary

www.asalite.com